

HOME

Rooisand Lage

Ranch + Gästezimmer

Freizeit + Relaxen

Aktivitäten auf Rooisand

Jagen auf Rooisand

Essen + Trinken auf Rooisand

Tagesausflüge von Rooisand

Rooisand Farmtechnik

Rooisand Preisinformationen

Rooisand Bildergalerien

Rooisand News



Es ist gar nicht so einfach am Rande der Namib eine Gästefarm zu bewirtschaften. Die Hauptprobleme betreffen dabei die folgenden Punkte:

- Elektrizität
- Wasser
- Kommunikation und
- Infrastruktur

Für interessierte Gäste geben wir hier einen kleinen Einblick in unsere Farmtechnik

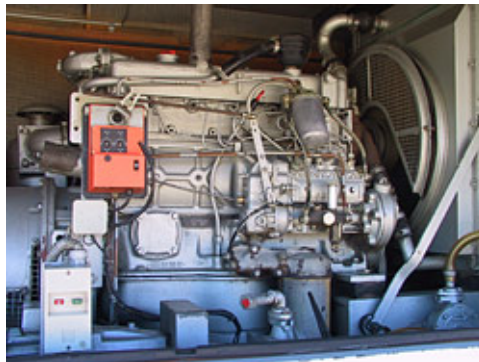


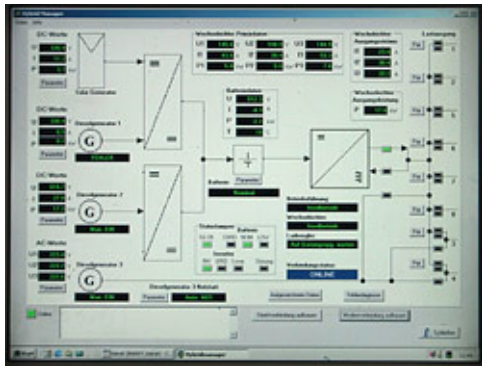
Elektrizität

OHNE Strom läuft gar nichts. Unsere Gäste wollen abends natürlich nicht nur bei Kerzenlicht sitzen, Grillen kann man auch nicht jeden Abend, warmes Bier vom Fass schmeckt nicht und - besonders wichtig - die Lebensmittelvorräte wollen tiefgekühlt sein. Also wird eine möglichst zuverlässige, unterbrechungsfreie Spannungsversorgung hoher Leistung benötigt.

Der Strom kommt zwar auch bei uns aus der Steckdose, aber wir müssen ihn selbst erzeugen.

Die Spannungsversorgung wird auf Rooisand durch eine Kombination aus Dieselgeneratoren, Solaranlage und Batterien gewährleistet. Unser Inverter/Wechselrichter hat eine Kapazität von 100 kW. Die Batterien sind Spezialbatterien, die normalerweise im U-Boot Bau eingesetzt werden. Ihre Lebensdauer beträgt ca. 15 Jahre und sie müssen regelmäßige Wartungszyklen durchlaufen.





Sinkt die Spannung der Batterieanlage unter einen bestimmten Wert, werden wechselweise zwei Generatoren und die Solaranlage zum Laden der Batterien gestartet.

Unsere Dieselgeneratoren haben Leistungen von 50 kW und 150 kW und verbrauchen im Schnitt 5000 Liter Dieselkraftstoff im Monat. Die Generatoren sind so schallgedämmt, dass Sie im Gästebereich der Farm praktisch nicht zu hören sind.

▶ [Seitenanfang](#)

Die Gleichspannung der Batterieanlage wird von einem Inverter in 400 Volt/50Hz Wechselspannung gewandelt. Das komplette System der Spannungsversorgung ist computergesteuert und über eine Internetverbindung auch von außerhalb der Farm kontrollierbar und auch programmierbar.



Wasser

Wirklich war - manchmal regnet es auch auf Roosand. Außer Regenwasser, welches während der Regenzeit fällt (Jahresmittel ca. 150 mm) und auf dem Farmgelände durch Dämme in einigen Rückhaltebecken aufgefangen wird, gibt es in der Wüstenrandlage kein Oberflächenwasser.

Unser Wasser wird deshalb aus Grundwasservorräten (so sparsam wie möglich) hochgepumpt. Da das Wasser hier extrem kalkhaltig ist (Härte 30-40°) und innerhalb kürzester Zeit Pumpen, Dichtungen und Rohre zerstört, arbeiten wir mit drei Entkalkungsanlagen. Ohne Wasser würde unser Garten trostlos aussehen, auch ein erfrischendes Bad in unserem Pool könnten wir unseren Gästen nicht anbieten.



Immer vorhandenes Wasser lässt eine vielfältige Vogelwelt auf Roosand heimisch sein. Unsere Gartenbewässerung ist ebenfalls frei programmierbar und rechnergesteuert.

Zudem sorgen wir an ca. 20 Standorten auf dem 12.000ha großen Gelände mit Tränken für "unsere" Wildtiere. Mit ein Grund für den großen Wildtierbestand von Roosand. Auch dieses Wasser wird empor gepumpt (hier wird übrigens auch Strom gebraucht). Dazu liegen auf dem Gelände einige Dutzende Kilometer von unterirdischen Wasser- und Stromleitungen.

▶ [Seitenanfang](#)



Kommunikation

Ein Gästefarmbetrieb ohne moderne Kommunikationsmöglichkeiten wäre in heutiger Zeit undenkbar. So haben unsere Gäste auf Rooisand auch im Urlaub Zugriff auf Telefon (Festnetz und Handy), Fax und Internet (inkl. Emailzugang). Für den Internetzugang verfügt Rooisand über eine Satellitenstandleitung, die über eine Funkstrecke auch zu unserem -etwas abseits gelegenen- Ferienhaus und zur Sternwarte übertragen wird. Für den Handybetrieb haben wir einen eigenen Verstärker (Repeater), der die Signale vom Gamsberg überträgt und verstärkt.

Unser Festnetztelefon ist "schnurlos" und funktioniert im inneren Farmbereich im Umkreis einiger 100 Meter.



Infrastruktur

Auf einer Gästefarm gibt es immer etwas zu tun; Reparaturen und kleinere Neu-, bzw. Umbauten. Die Farminternen Pads müssen in Ordnung gehalten werden. Dazu hat Rooisand Desert Ranch sein Rooisand Team, unsere Farmmitarbeiter, und einen umfangreichen Fuhrpark mit Baumaschinen, angefangen von Traktoren, über eine transportable Wasserversorgung, Schaufelbagger bis hin zu einem Fahrzeug, welches für die Pflege und den Neubau der Pads (Schotterpisten) eingesetzt wird.

Für größere Baumaßnahmen oder umfangreichere Reparaturen stehen in Windhoek und in Swakopmund Partner zur Verfügung.

Und was ist besonders wichtig in einer absolut trockenen und heißen Wüstenrandlage, in der die **Feuerwehr 3 Stunden für die Anfahrt brauchen würde?**

Richtig! Ein Feuerlöschfahrzeug. So klein es aussieht, kann die Spritze mit einem Wasserdruck von nahezu 100 bar Feuer explosionsartig löschen. Die Feuerlöschspritze ist leicht transportabel und kann so auch bei entstehenden Buschbränden auf dem gesamten Farmgelände eingesetzt werden.



 [Seitenanfang](#)

 [Druckversion dieser Seite](#)